

# FICHA TÉCNICA CLORADOR SALINO

## PQS SALT 2.0

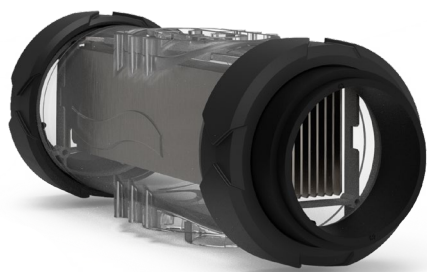
CLORADOR SALINO PARA PISCINAS DE 20 A 180 m<sup>3</sup>

- ◊ Adaptable a todos los sistemas de filtración.
- ◊ Producción desinfectante hasta 34 g/H.
- ◊ Instalación y montaje fáciles
- ◊ Piscinas existentes o de nueva construcción.
- ◊ Pantalla LED de 2 dígitos.
- ◊ Regula la producción de cloro de 0 a 100%.
- ◊ Célula MIXTA de alta calidad.
- ◊ Autolimpieza de la célula por inversión de polaridad
- ◊ Alarma por indicador luminoso:
  - Falta de agua
  - Falta de sal
  - Estado de la célula.
- ◊ Concentración de sal:
  - Mínima 2,5 g
  - Aconsejada 5g/l.
  - Funciona con agua de mar.



NUEVA TECNOLOGÍA

**Pool** TECHNOLOGIE



CÉLULA MIXTA

**SMART POWER:** Tecnología exclusiva: producción de cloro constante, inversión de polaridad progresiva y tecnología con memoria

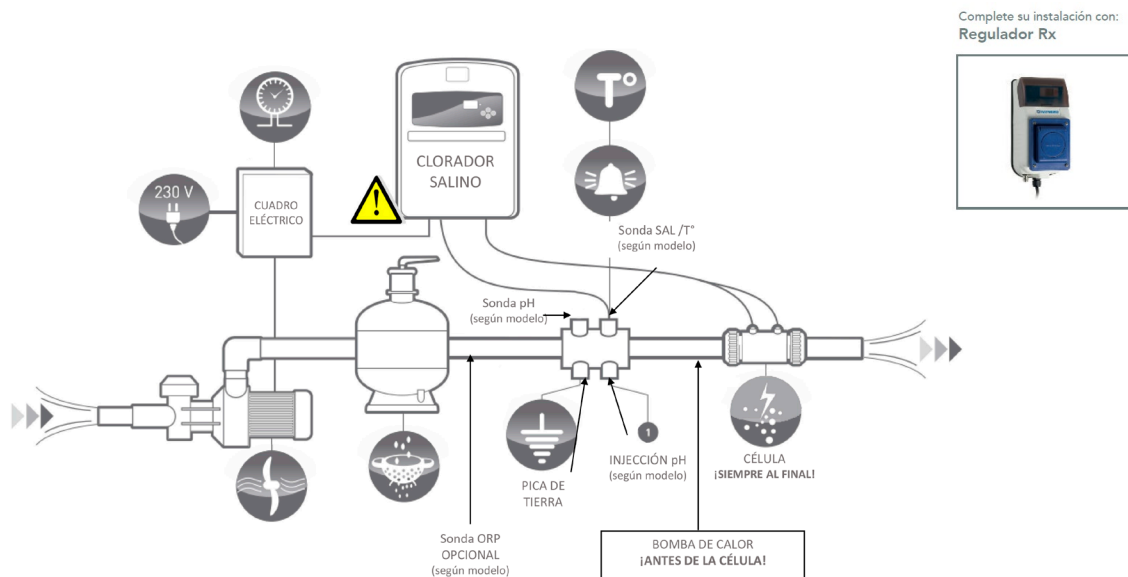
**MODO BOOST:** Función súper cloración de hasta 24 horas continuo, para responder a una fuerte necesidad de desinfectante.

**MODO LOW:** para graduar la producción de cloro según la cubierta de la piscina.

TIPO	GR/H	CÓDIGO	EAN	PLACAS CÉLULA
PQS SALT 2.0 13-50 NT	<b>13</b>	1104111350NT		3
PQS SALT 2.0 18-80 NT	<b>18</b>	1104111880NT		5
PQS SALT 2.0 23-110 NT	<b>23</b>	11041123110NT		7
PQS SALT 2.0 28-140 NT	<b>28</b>	11041128140NT		7
PQS SALT 2.0 34-180 NT	<b>34</b>	11041134180NT		9

# FICHA TÉCNICA CLORADOR SALINO

## ESQUEMA INSTALACIÓN



### PQS SALT 2.0

CAPACIDAD PRODUCCIÓN	13	18	23	28	34
DURACIÓN ESTIMADA CÉLULA	10.000 H				
TECNOLOGÍA CÉLULA	Mixta				
PROGRAMA PRODUCCIÓN CLORO	10 NIVELES				
SALINIDAD	2,5g/l (agua de mar)				
INVERSIÓN POLARIDAD*	SÍ				
TECNOLOGÍA INVERSIÓN POLARIDAD	6 Modos: 2/4/6/10/16 Horas /OFF				
PANEL	2 DÍGITOS				
DOSIFICACIÓN pH	NO				
REGULACIÓN MODO ÁCIDO / BÁSICO	NO				
ALARMAS	Falta de agua / Falta de sal / Problema célula				
SENSOR TEMPERATURA	NO				
BLUETOOTH	NO				
WIFI	NO				
CONTROL FILTRACIÓN	NO				
CONTROL ILUMINACIÓN	NO				
SENSOR DE FLUJO O SENSOR CUBIERTA	SÍ (Cable OPCIONAL)				
MODO BOOST - Supercloración	SÍ + 20% de su máxima producción				
MODO LOW - Cubierta	SÍ (Cable OPCIONAL)				
CONSUMO	150-300W según modelo				
Nº PLACAS CÉLULAS	3	5	7	7	9
MONTAJE CÉLULA	En línea - Presión máxima 2 Bar				
TIPO CONEXIÓN	ESCLAVO				
GARANTÍA					